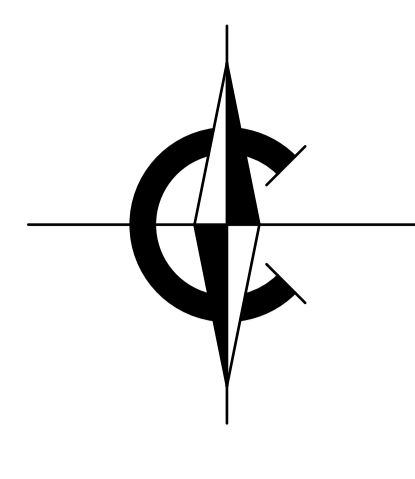


# IBRÁNY VÁROS KÜLTERÜLET SZABÁLYOZÁSI TERV

M= 1:8000



## Jelmagyarázatok, jelkölcsök:

- Belterület határvonal
- Megye határvonal
- Tervezett szabályozási vonal
- Építési övezet határa, övezet határ
- Közigazgatási határvonal
- Elektromos vezetékek és védőtávolsága külterületen 10-10m, belterületen: 5-5m
- Vasút vonal
- Védőtávolság
- Régészeti terület határa
- Terv érvényességi határa
- Országos jelentőségű védett természeti emlék - kunhalom

## Béépítésre szánt területek:

- LF-1 Falusias lakóterület építési övezete
- GIp Ipari gazdasági terület építési övezete
- GkSz Kereskedelmi szolgáltató terület építési övezete
- KU Külföldies területek övezete
  - Működő termelő, kegyelet park, lezárt termelő területe; (KI)
  - Sportlétesítmény területe; (KS)
  - Homokbánya területe; (KH)
  - Szennyvíztisztító telep; (KSz)
  - Szilárd hulladék kezelő telep; (KSze)
  - Vízműkök területe; (KV)
  - Szabadidőközpont területe; (KSk)
  - Gázfogyó területe; (KG)
  - Sztertermi területe; (KE)
  - Mezőgazdasági üzemi; (KU)

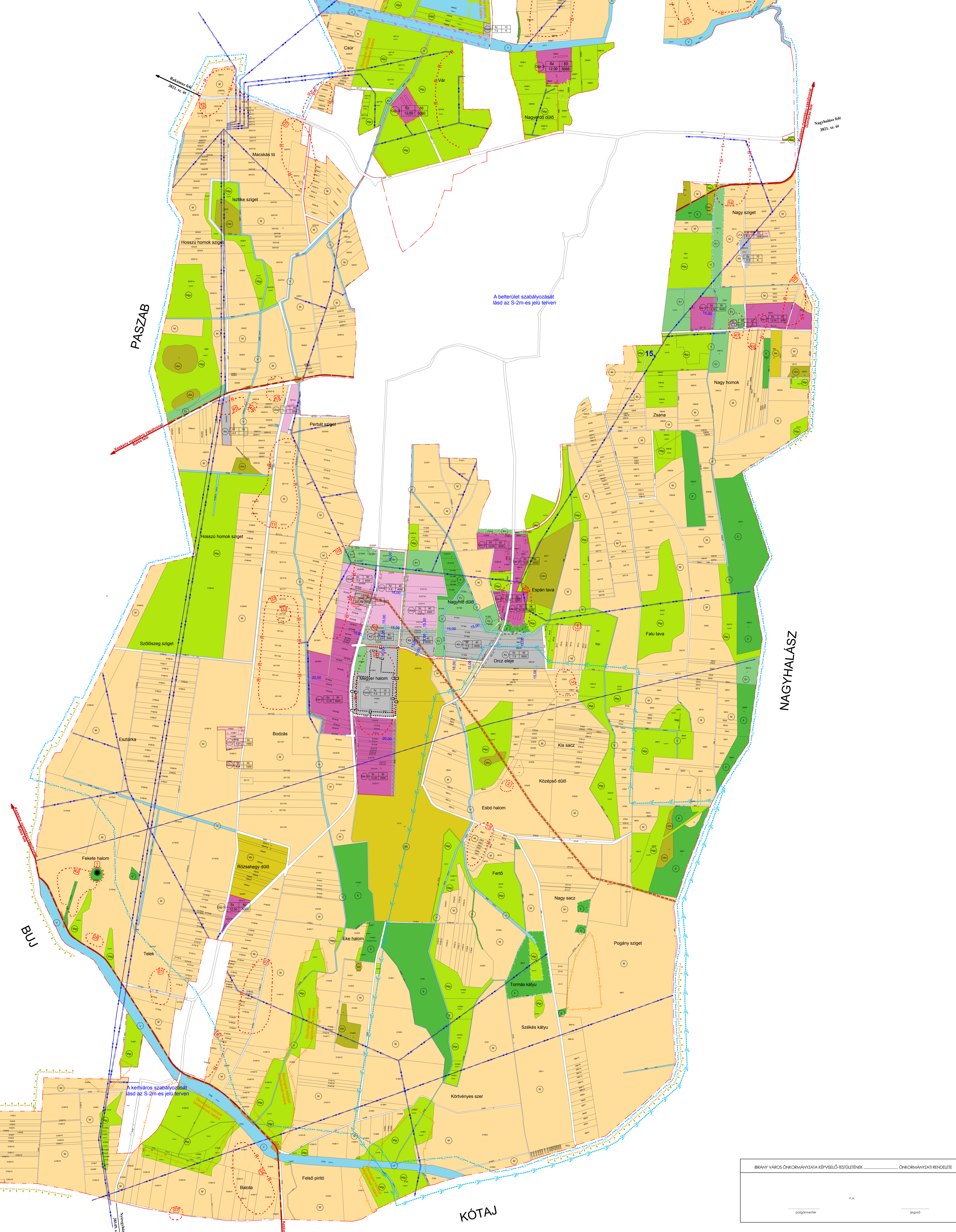
## Béépítésre nem szánt területek:

- E Gazdasági erdő terület övezete
- Ev Védelmi erdő terület övezete
- M Általános mezőgazdasági terület övezete
- Mgy Mezőgazdasági terület - zömében gyp övezete
- Mz Mezőgazdasági terület - zártkert övezete
- L Lapos, mocsaras terület övezete
- V Vízigazdálkodási terület övezete
- VM Mezőgazdasági terület vízigazdálkodási területen
- VMgy Gyepes mezőgazdasági terület vízigazdálkodási területen
- VE Gazdasági erdő terület vízigazdálkodási területen
- VEe Szociális, turisztikai erdő terület vízigazdálkodási területen
- Vízgazdálkodási terület (ántér) övezete

területihasználati jel	béépítési mód	béépítési %
	építmény mag	alkáltható legkisebb telekterület

## Országos Területrendezési Terv szerinti, a települést érintő szerkezeti elemek - OTÉK-ot kiegészítő jelkölcs:

- Okológiai hálózat területének határa
- Országos vízminőség-védelmi terület határa
- Kiemelten érzékeny felszín alatti vízminőségvédelmi terület határa
- Térségi szénhidrogén szállítóvezeték és védőtávolsága gázvezetékétől 5-7m, gázvezető állomás kerületétől 15m, fűtőlétől 40m
- Erdős-, defláció érzékeny terület határa - Szélterelő - A nem települési térség, a település közigazgatási területén belül
- Térségi jelentőségű tájképvédelmi terület határa
- Kiváló termőhelyi adottságú erdőterület övezetének a határa



IBRÁNY VÁROS ÖNKORMÁNYZATA KÉPVISELŐ TESTÜLETÉNEK ..... ÖNKORMÁNYZATI RENDELET

1/2023. (II. 22.) önkormányzati rendelet

IBRÁNY VÁROS TELEPÜLÉSTERVEZÉSI TERVE

SZABÁLYOZÁSI TERV - Külterület

S-1

**Készült az állami alapadatok felhasználásával**

	IBRÁNY VÁROS ÖNKORMÁNYZATA KÉPVISELŐ TESTÜLETÉNEK	1/2023. (II. 22.) önkormányzati rendelet IBRÁNY VÁROS TELEPÜLÉSTERVEZÉSI TERVE
Tervező: ... Jóváhagyó: ...	Tervező: ... Jóváhagyó: ...	Tervező: ... Jóváhagyó: ...